



服服FU1上市指南

www.zkcserv.com

目录

1

上市背景

2

产品介绍

3

产品定制流程

4

产品定位

5

相关产品列表

一、上市背景

产品发布日期：2017年3月1日

服服

基于考勤硬件+管理软件，集在线办公、移动应用、社交、考勤、薪资、社保、企业人才评测增值服务于一体，为中

小企业量身打造的移动信息化管理平台。



二、产品介绍

2.1 产品图片

2.2 UI界面图

2.3 功能特点

2.4 产品参数表

2.5 产品尺寸图

2.6 操作说明

2.7 软件介绍

2.8 应用领域

2.1 产品图片



2.2 UI界面图



为企业，服务一切！

2.3 功能特点

配置ZKFingerVX10.0双引擎指纹识别算法，低于0.8秒快速打卡；

高端闪存器 优质快速处理芯片；

高清彩屏真彩LED液晶显示屏，显示更清晰；

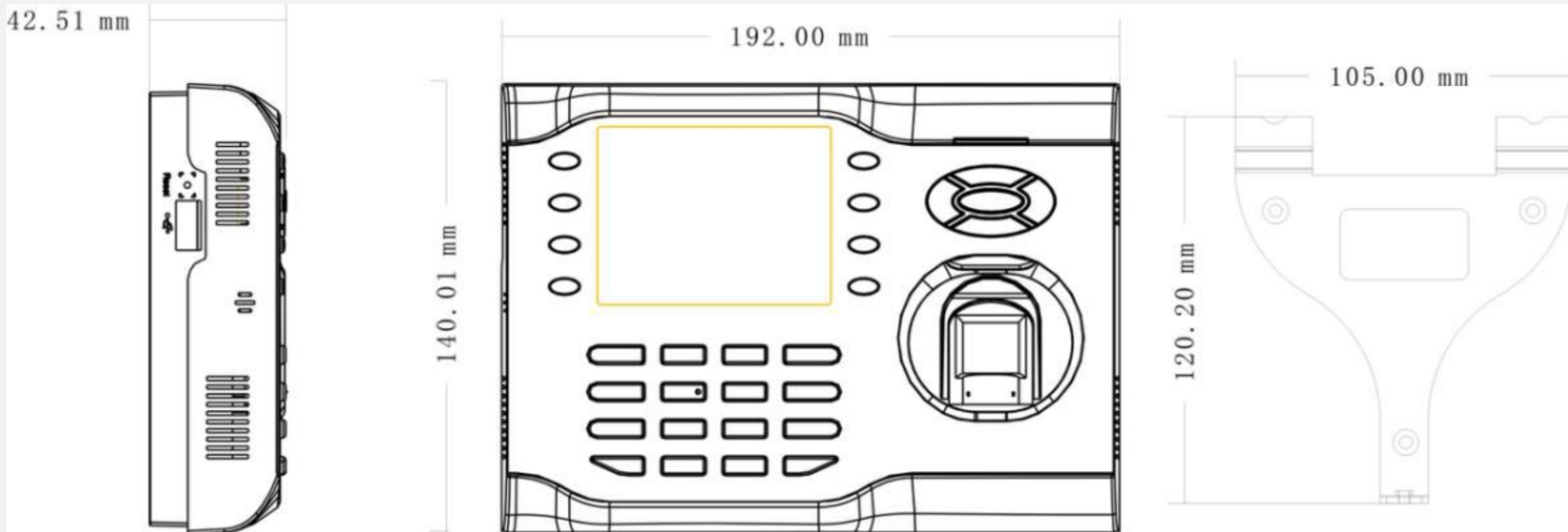
考勤数据无需通过U盘下载，可通过系统直接一键生成并导出；

指纹快速识别，十个手指皆能识别

2.4 产品参数表

产品型号:	FU1	记录容量:	120000条	使用温度:	0°C~45°C
指纹容量:	3200枚	采集器:	ZK光学指纹采集器	使用湿度	20%~80%
通讯方式:	Tcp/ip,RS232/485	定时响铃:	支持用户设置响铃	输入法:	T9输入法
硬件平台:	支持多媒体平台	电源规格:	DC 5V 1A	无限传输:	内置WIFI
U盘功能:	不支持U盘下载	算法版本:	ZKFinger10.0高速双引擎指纹识别算法		

2.5 产品尺寸图



2.6 操作说明

第01步：登录官网 www.zkcserv.com选择注册；注册时按照向导式问卷填好相关配置参数。

第02步：激活考勤机，在服服系统的考勤设备管理中添加考勤机，考勤机连接服务器使软硬件对接；

第03步：在组织人事中导入员工信息，设置好相应组织单位、职位架构，建立标准化电子档案；

第04步：在系统管理所属单位配置中设置多个子单位，可起到分权作用；（多个子公司且薪资计算方式不同时配置）

第05步：在系统管理用户管理中导入系统使用用户，设置用户角色；

第06步：在考勤设备管理中设置添加其他考勤设备，设置区域，分配相应员工和设备至区域；

第07步：在考勤机上录入指纹、面部参数；

第08步：设定考勤、加班转调休，休假等参数；

第09步：设置年假日历、班次、班值组；

第10步：在系统管理中配置审批流程，其中有加班、休假、外出申请、异地打卡、上报位置。

第11步：在时间管理排班中按在线式表格做好排班或依据上传的打卡记录做自动对班；

第12步：做考勤分析计算和异常处理，导出考勤报表；

第13步：设定薪酬公式，录入薪酬项目，社保基数及社保员工，做薪资核算；

第14步：在官网中下载APP，员工使用APP做内外勤，加班、休假等申请以及查看

2.7 软件介绍

智能运算：

服服云平台内置不同计算维度的员工绩效报表、考勤报表、薪资报表、休假明细等，为HR节省大量计算时间；服服系统支持报表导出保存，为企业的后续工作提供数据；根据企业情况作出人力资源分析图

服服云平台助力企业快速了解现状，提供决策依据；

智能时间管理：

服服HR的排班采用office excel的操作模式，简单易用；支持批量操作，为企业HR节省提高工作效率；同时与自动对班、导入导出的模式相结合，管理更加灵活。

智能核算薪资：服服薪资模块可以结合考勤数据、社保基数来自定义薪资核算公式，轻松实现智能核算薪资。

区域管理：服服云平台支持多台考勤机接入，考勤数据云端共享，可以轻松管理异地考勤数据。



2.8 应用领域



港口



物流



酒店



公检法



智慧监狱



校园管理



平安社区



景区



政府



银行



工业园



智能大厦



煤矿



会议



医院



航空



邮局



博物馆



企业安防

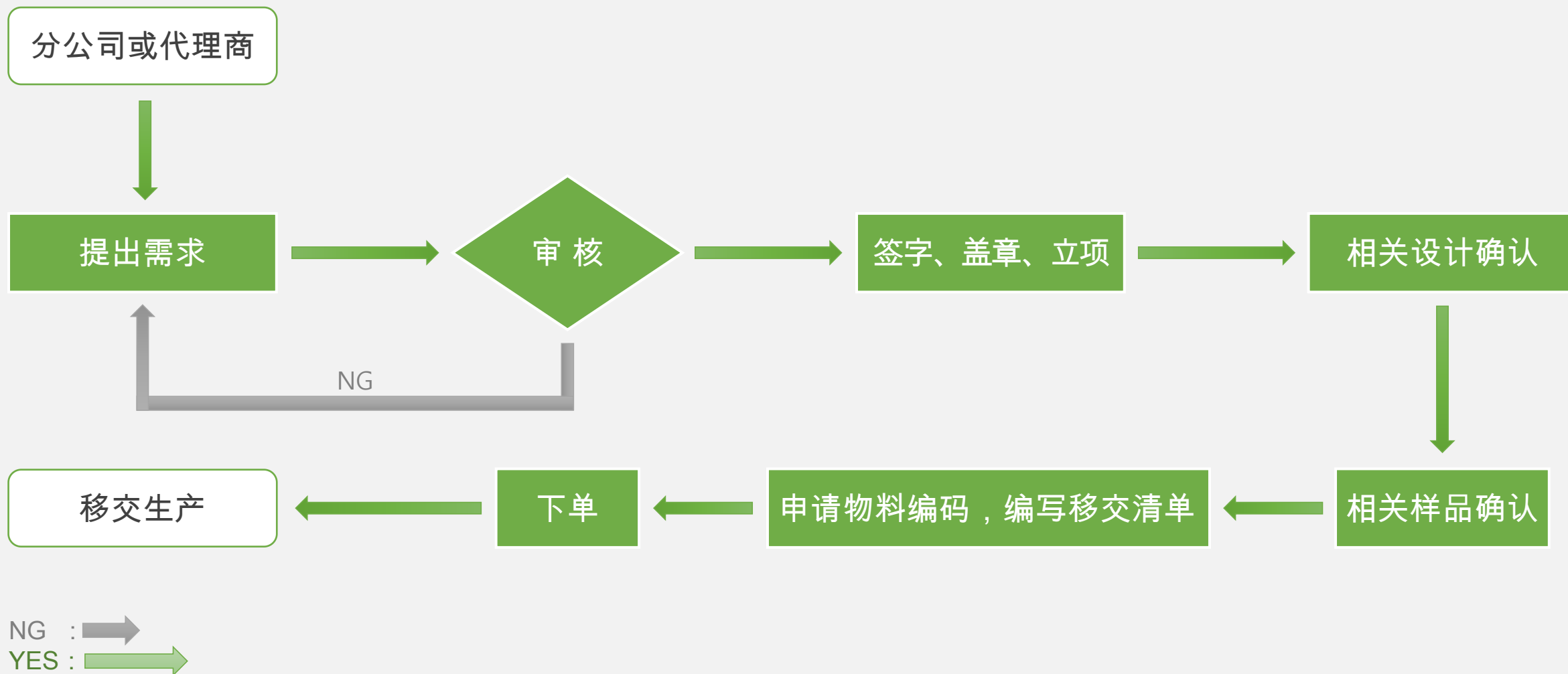


火车站

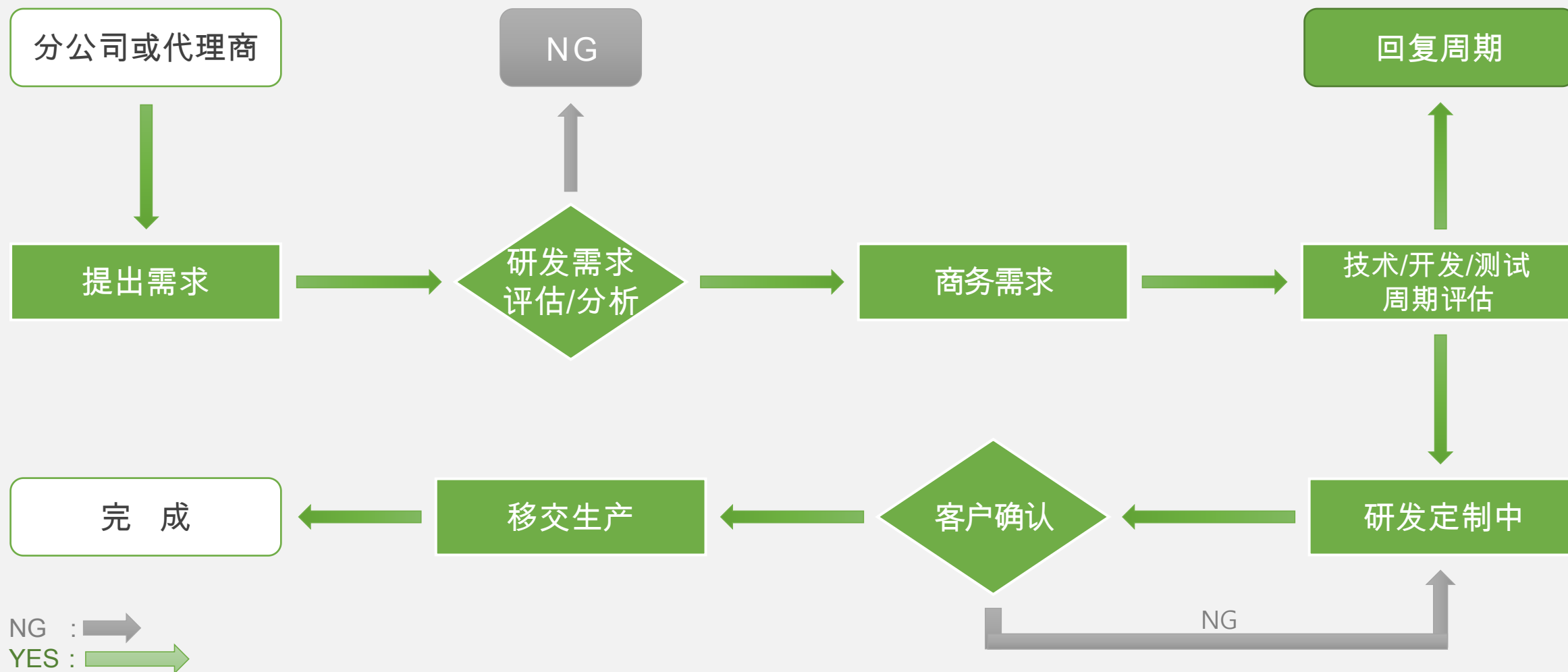


平安工地

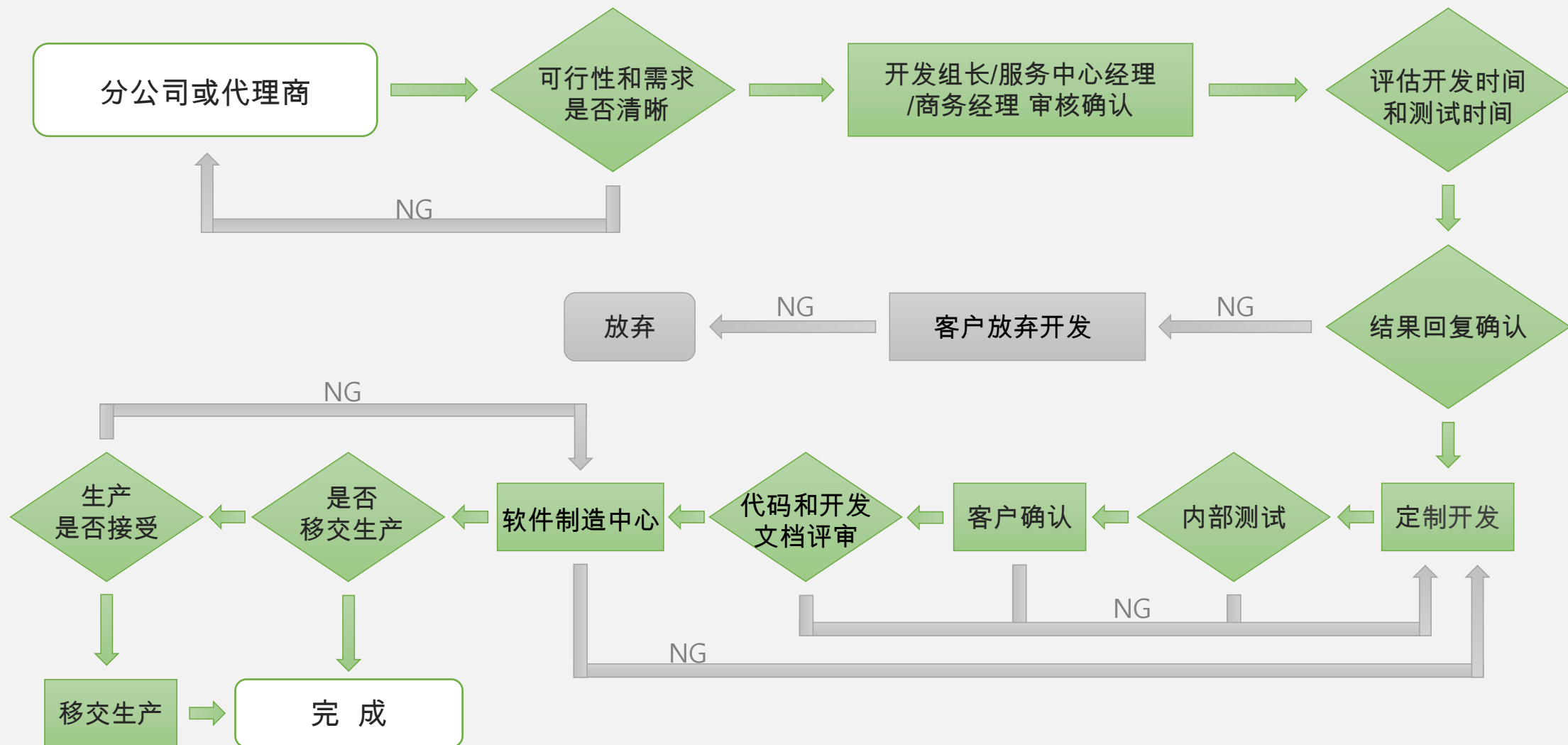
3.1 OEM流程



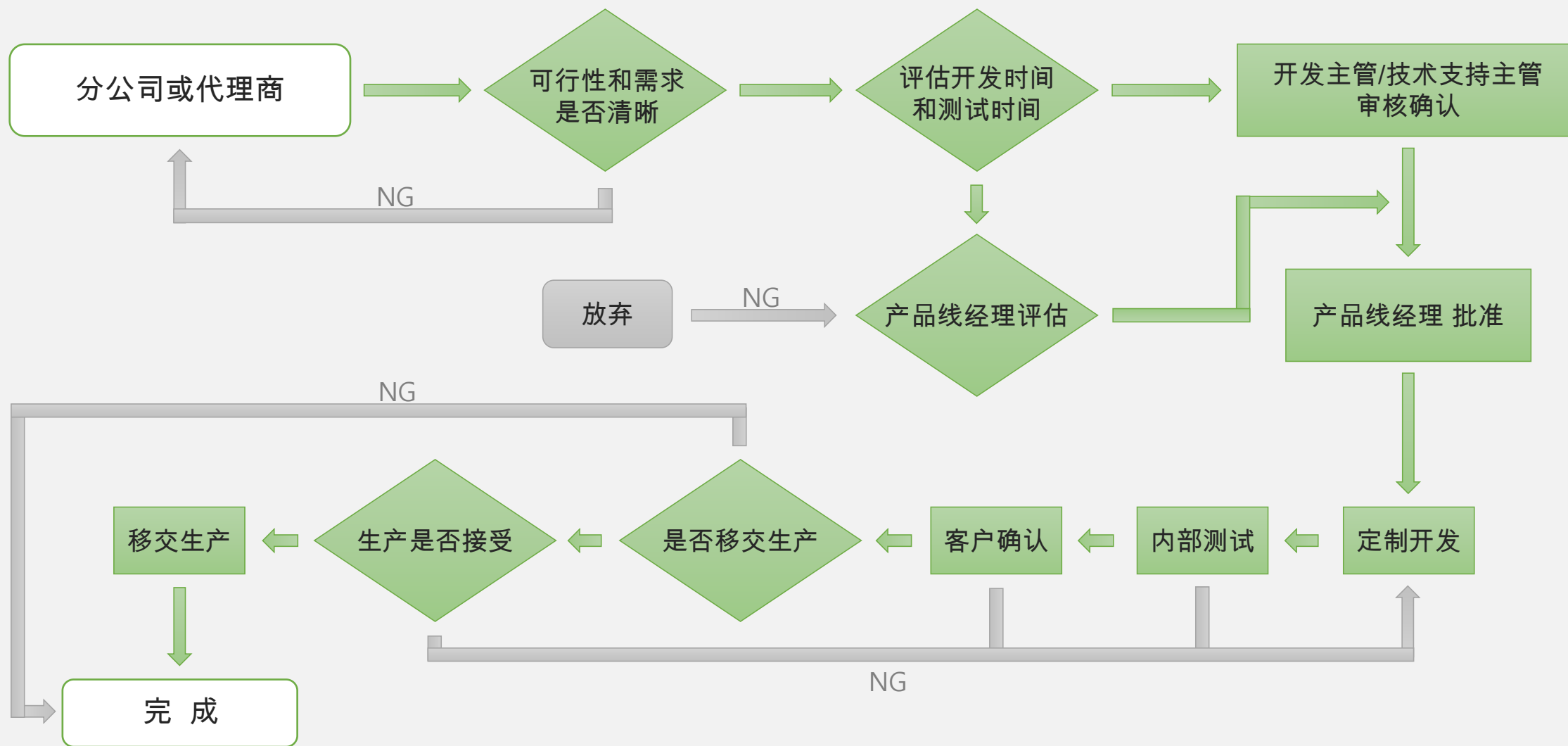
3.2 定制流程



3.3 软件定制流程



3.4 固件定制流程



五、相关产品列表



FU100



Face6



FU80



FU200



Thank You

www.zkcserv.com

